

# Suivi trimestriel des installations photovoltaïques en Poitou-Charentes

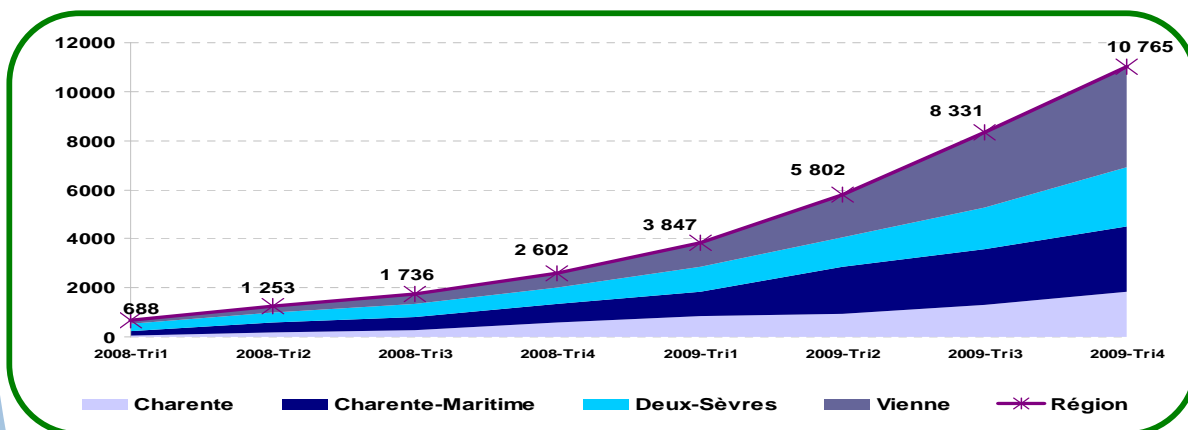
Quatrième trimestre 2009

## Chiffres clés

- **Puissance cumulée** raccordée au réseau au 31 décembre 2009 : **10,8 MWc**<sup>(1)</sup>, soit une augmentation de 30% par rapport à la puissance installée au 30 septembre 2009.
- **Puissance installée lors du quatrième trimestre 2009** : **2 584 kWc**, soit 1/4 du parc raccordé.
- **Nombre d'installations raccordées** : **1 516**, dont 413 au quatrième trimestre 2009.
- **Surface totale** de panneaux raccordés : **96 894 m<sup>2</sup>**<sup>(2)</sup>.
- **Production électrique** annuelle attendue sur l'ensemble du parc : **11,8 GWh**<sup>(3)</sup>, soit la consommation électrique domestique de 5 325 habitants.
- Evitements **gaz à effet de serre** : **944 tonnes de CO2** évitées<sup>(4)</sup>.

(1)(2)(3)(4) : voir au verso de ce document

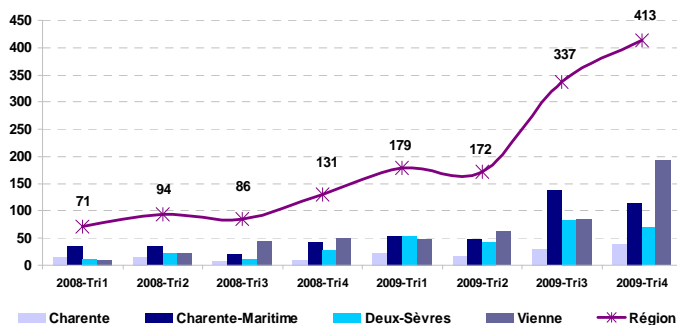
## Evolution du parc raccordé en puissance cumulée (kWc)



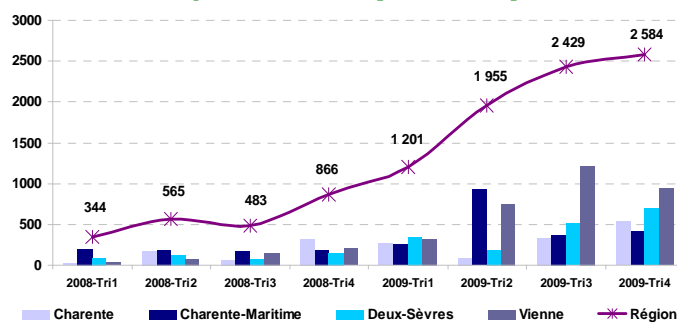
Le parc photovoltaïque poursuit sa très forte croissance en puissance cumulée raccordée avec le raccordement de **2 584 kWc sur le quatrième trimestre 2009**, et atteint une puissance totale raccordée de **10,8 MWc** au 31 décembre 2009, soit près de **4 fois** plus qu'au 31 décembre 2008.

## Evolution des raccordements trimestriels

### En nombre de raccordements



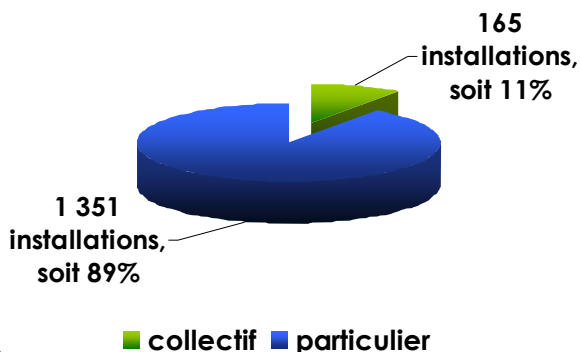
### En puissance (en kWc)



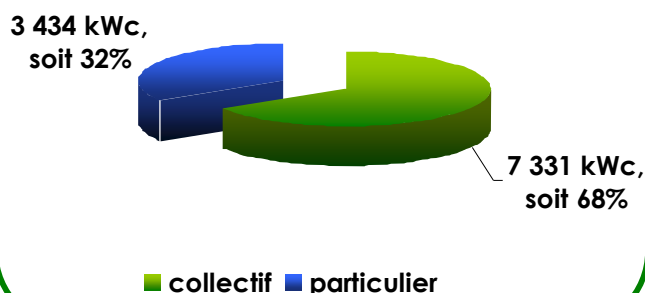
Le **nombre de raccordements** trimestriels continue d'**augmenter** sur un rythme soutenu. La puissance raccordée progresse moins fortement en raison d'une diminution de la puissance moyenne raccordée par installation.

## Répartition du parc raccordé par cible

### En nombre d'installations



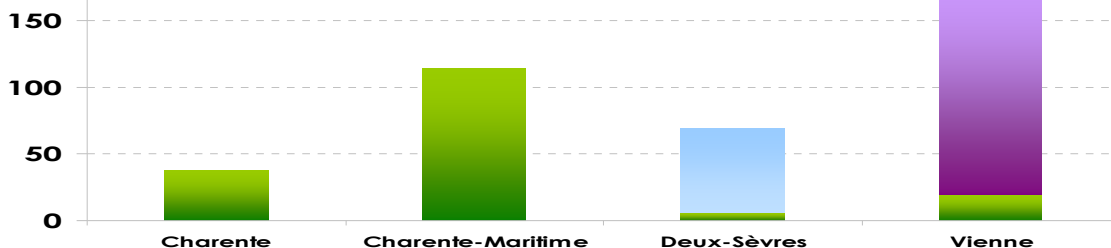
### En puissance raccordée



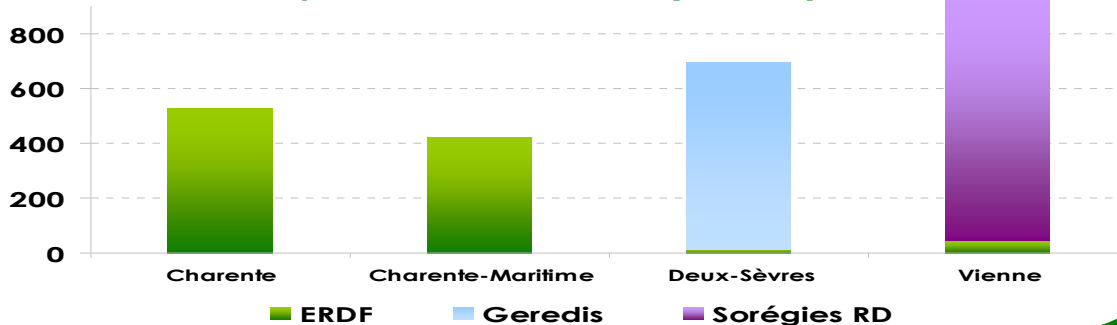
Le parc photovoltaïque régional se répartit entre **les particuliers** (installations dont la puissance est inférieure à 6 kWc) et **le collectif** (agriculture, entreprises et collectivités). Si la majorité des raccordements se fait chez les particuliers, **le collectif participe à 68% de la puissance installée** dans la région. Sur les raccordements du quatrième trimestre seul, **le collectif représente 15% des installations, et 85% de la puissance.**

## Répartition des installations raccordées lors du quatrième trimestre par département et par gestionnaire de réseau

### En nombre de sites raccordés



### En puissance raccordée (en kWc)



**La Vienne** est à nouveau le moteur du développement du photovoltaïque régional, tirée par de nombreuses **installations de puissance supérieure à 36 kWc**. A l'instar de la Vienne et des Deux-Sèvres, la Charente profite des fortes puissances des installations collectives avec 435 kWc installés chez des organismes collectifs ce trimestre.

- (1) le kWc ou kilo Watt crête est une unité de mesure représentant la puissance électrique maximale délivrée par une installation photovoltaïque pour un ensoleillement standard de 1000 W/m<sup>2</sup> à 25°.
- (2) sur la base d'un ratio de 9 m<sup>2</sup> par kWc installé (source : ADEME Poitou-Charentes).
- (3) sur la base d'un ratio de 1 100 kWh annuel/kWc raccordé (source : ADEME Poitou-Charentes).
- (4) sur la base d'un évitement de 80g de CO<sub>2</sub> par kWh produit (source : ADEME).

#### Sources:

Données trimestrielles publiées par les gestionnaires de réseaux ERDF, Sorégies RD et Geredis, et du Service de l'Observation et des Statistiques du MEEDDM.

Pour en savoir plus : [oreges@arecpc.com](mailto:oreges@arecpc.com) – tel: 05 49 50 12 12