

Syndicat du Val de Loire (Deux-Sèvres)

Opération en cours
non optimisée **Opération permanente**

50 communes
65 003 habitants
23 500 foyers
Caractéristique de la collectivité : semi-rurale
Répartition des habitants par type d'habitat (estimation) <ul style="list-style-type: none"> • Habitat rural : 25 202 hab. • Habitat urbain : 39 801 hab.

Contacts :
M. GRELLIER, Président
Mme BUCHER, responsable du service Déchets
Coordonnées :
 25, rue Lavoisier
 PA Saint-Porchaire – BP 9
 79301 BRESSUIRE

Compostage individuel à domicile des biodéchets

Périmètre de l'opération 2005

50 communes desservies

Type d'habitat ciblé :
 Tout habitat
 Cible : 23 500 foyers (100%)

Objectif d'équipement à court terme : 3 000 foyers (13%)

Taux d'équipement actuel (par rapport à la totalité des foyers de la collectivité) : 6,21%

Biodéchets ciblés



* hors viande, poisson et os

Temps forts

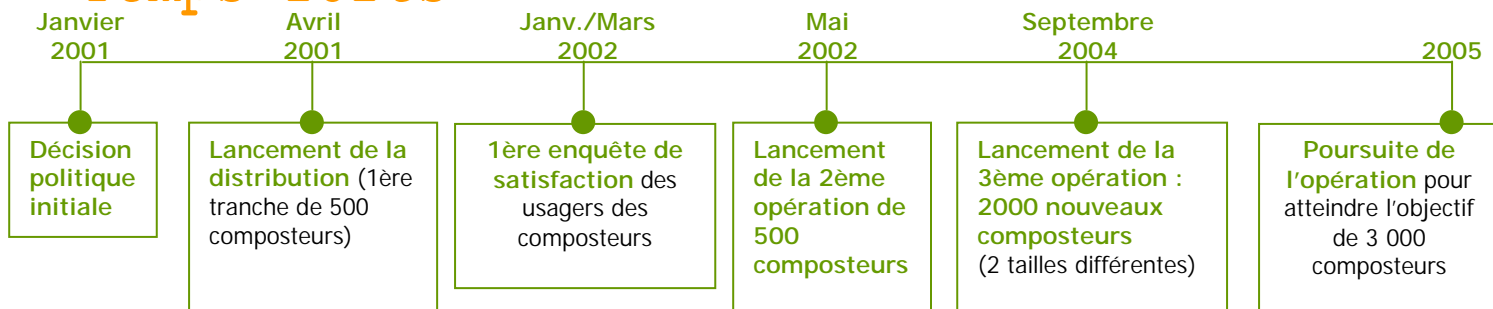
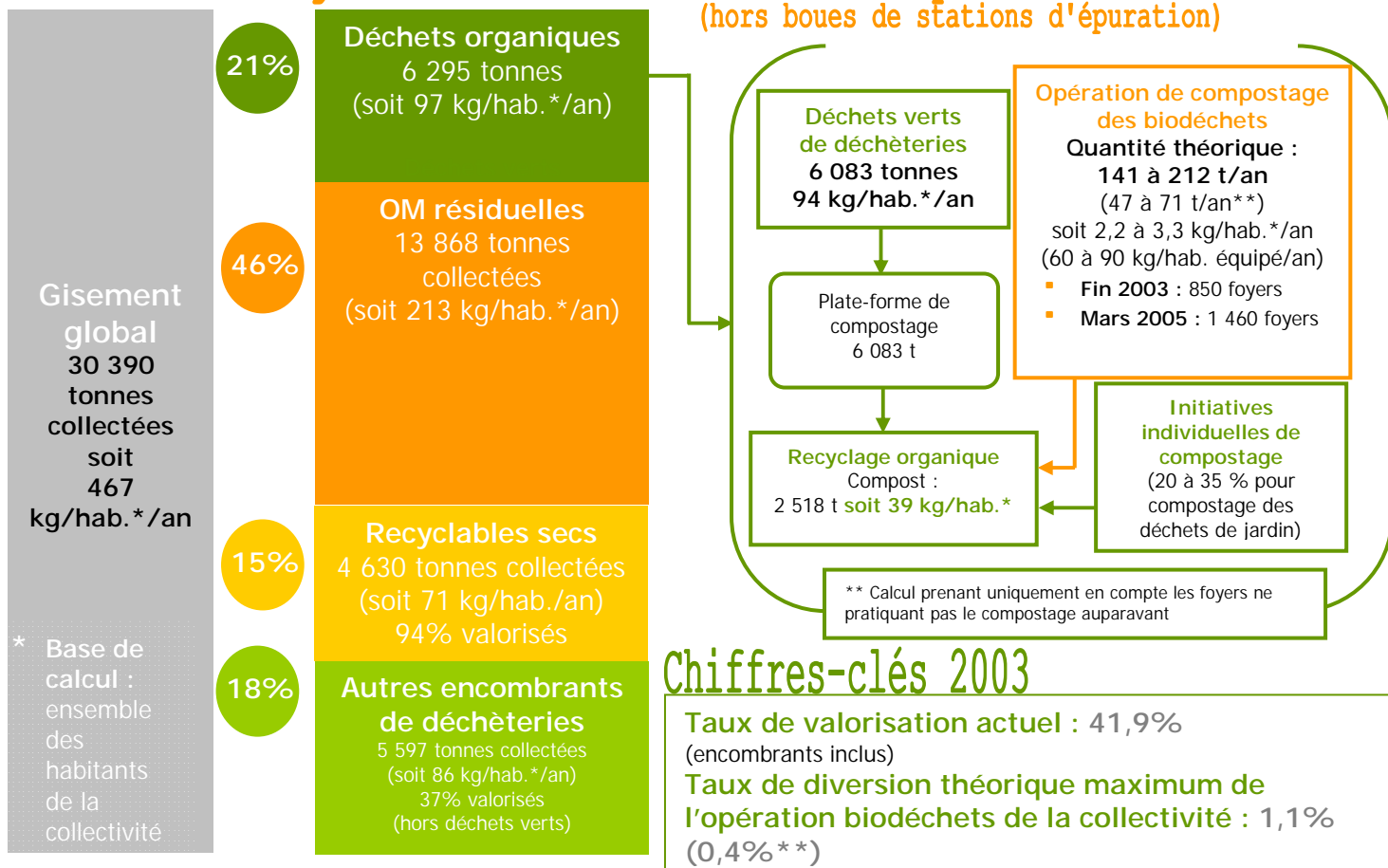


Schéma de gestion des déchets municipaux en 2003

(hors boues de stations d'épuration)



Chiffres-clés 2003

Taux de valorisation actuel : 41,9% (encombrants inclus)
 Taux de diversion théorique maximum de l'opération biodéchets de la collectivité : 1,1% (0,4% **)

1/ Organisation de l'opération de compostage individuel

Date de démarrage effectif : avril 2001 (1ère distribution)
Eventail des services proposés : service unique (proposition d'un kit comprenant : 1 composteur + 1 bioseau + 1 guide de compostage fourni par le fournisseur)
Nombre de kits mis à disposition : 1 820 composteurs de petite taille et 480 unités de grande taille commandés (environ 1 600 kits distribués actuellement)

Equipements mis à disposition

- Equipement des foyers sur la base du volontariat
- Choix du service et de la taille du composteur en fonction de la surface du jardin et de la composition du foyer : **OUI** (pour la 3^{ème} opération seulement)

• Type d'équipement :

	Composteur	Contenant de précollecte		Mélangeur
		Bioseau	Petit sac biodégradable	
Dotation par foyer	1	1		
Marque et label	Beauvais Diffusion NF environnement	Beauvais Diffusion		Kit d'extension proposé pour évoluer de 320 à 800 litres
Modèle	320 et 620 litres	10 litres		
Prix unitaire indicatif	39,87 € HT (320 l) 65,97 € HT (620 l)	2,30 € HT		

Contribution financière globale des foyers : 18 € TTC pour le modèle de 320 litres – 29 € TTC pour le modèle de 620 litres

Niveau d'équipement des foyers : **Faible** **Moyen** **Optimum**

- Promotion parallèle du compostage en tas par la collectivité : **OUI**
- Signature d'une charte d'engagement et/ou d'utilisation : **OUI**
- Proposition d'un second composteur (*rotation compost jeune/compost mûr et/ou capacité accrue*) : **OUI**

Utilisation et perception du service par les usagers par enquête*		
Taux d'utilisation après quelques mois	99,5% des personnes sondées (10 mois)	
	oui	non
Tri des déchets alimentaires : pratique et absence de difficultés	●	83,5% des foyers interrogés utilisent le bioseau destiné au tri des déchets alimentaires
Constat de plaintes récurrentes		
· plaintes récurrentes liées aux odeurs		● Pas de plaintes reçues
· plaintes liées à la présence de rongeurs et autres animaux indésirables		● Pas de plaintes reçues
· plaintes liées à un problème de place disponible		Non signalé
Les usagers sont globalement satisfaits		
· du compost produit		<i>Non évalué</i>
· des équipements mis à disposition	●	82% des foyers interrogés sont satisfaits des équipements fournis mais 20% trouvent le composteur trop petit
· des outils de sensibilisation (guide de compostage...)	●	99,5% ont trouvé les informations claires
Constats, par les usagers, d'une diminution de la quantité d'ordures ménagères mises à la poubelle		<i>Non évalué</i>

*d'après enquête menée entre janvier et février 2002 par entretien à domicile auprès de 182 foyers équipés

2/ Grandes lignes des actions de sensibilisation

- Réalisation d'un plan de communication : 

Phase de pré-lancement	<ul style="list-style-type: none"> • Sensibilisation des élus du SVL • Pré-sensibilisation des ménages <ul style="list-style-type: none"> ○ Envoi d'un courrier de promotion de l'opération à l'ensemble des foyers avec possibilité de réserver un composteur directement par téléphone ○ Campagne d'affichage dans l'ensemble des mairies et des déchèteries du Syndicat ○ Organisation d'une conférence de presse
Phase de lancement	<ul style="list-style-type: none"> • Avril 2002 : organisation de 4 réunions publiques d'information • Mai 2002 : campagne de distribution des kits <ul style="list-style-type: none"> ○ Remise des kits au siège du Syndicat • Sensibilisation <ul style="list-style-type: none"> ○ Campagne radio ○ Promotion de l'opération à l'occasion de différentes manifestations (Foire exposition de Bressuire, de Moncoutant et de La Pitié) ○ Réalisation d'un numéro du journal du Syndicat consacré exclusivement au compostage individuel
Phase d'optimisation	<ul style="list-style-type: none"> • Relance de l'opération <ul style="list-style-type: none"> ○ Sensibilisation à domicile auprès de 9 000 foyers lors de la remise des bacs de collecte sélective des emballages (sensibilisation réalisée par les ambassadeurs de tri du fournisseur des bacs de collecte) ○ Réalisation d'un encart spécial sur le compostage des biodéchets dans le guide de tri des emballages envoyé à l'ensemble des foyers ○ Relations presse ○ Réalisation d'article d'information dans les journaux des collectivités et dans celui du Syndicat ○ Organisation de 4 réunions publiques en 2004

3/Chiffres clés financiers

Montant global des dépenses cumulées liées à l'opération de compostage individuel
Durée du programme : 4 années cumulées (années 2001 à 2005)



Montant cumulé des dépenses d'investissement	Montant cumulé des dépenses de communication et d'animation de terrain (frais de distribution des composteurs inclus ici)	Montant cumulé des autres dépenses de fonctionnement
124 317 € HT* (en prévisionnel)	<i>Non évalué à ce jour</i>	<i>Non évalué à ce jour</i>

* dont aide ADEME – REGION : 30% du montant HT



4/Evaluation de l'opération

Moyens d'évaluation

- Temps interne du chargé de mission : 
- Recours à un ou des prestataire(s) : 

Légende :

Démarche réalisée ou en cours

Démarche en projet

Démarches d'évaluation

1. Etablissement d'un plan d'évaluation prévisionnel
2. Etude de faisabilité technico-financière préalable
3. **Etude sociologique sur tout ou partie de la population avant et/ou après l'opération**
4. **Démarche MODECOM avant et/ou après l'opération**
5. Suivi statistique des flux d'ordures ménagères et déchets verts
6. Pesée des poubelles d'ordures ménagères sur un secteur test avant et après l'opération
7. Pesée des déchets de jardin et des déchets alimentaires avant mise en composteur (feuilles de pesée à remplir par les ménages)
8. **Enquête de satisfaction auprès des usagers du service**
9. Suivi de la mise en œuvre du compostage et de l'utilisation des équipements chez les ménages
10. Suivi (quelques mois après le lancement) du taux d'utilisation des composteurs distribués (par enquêtes ou par visites)
11. Inventaire et suivi des foyers non équipés pour relances ciblées de sensibilisation
12. Démarche qualité complète de type « Qualorg » (revues de direction, comité de concertation avec les usagers, audits...)

Indicateurs clés

- **Part des foyers équipés dans le cadre l'opération et ne pratiquant pas le compostage en tas auparavant** : 33,5%
- **Evolution du taux d'équipement en silos entre 2001 et 2005** : 1,81 à 6,21%
- **% de réduction du flux d'ordures ménagères** : réduction non constatée statistiquement à ce niveau d'équipement

Enseignements marquants

- L'enquête menée avant lancement a montré que 28% de la population interrogée se déclarait prêt à s'équiper d'un composteur, sachant que près d'1/3 de la population semblait déjà pratiquer le compostage en tas
- La démarche MODECOM, réalisée sur les ordures ménagères résiduelles de 31 des foyers équipés depuis 10 mois, a révélé la persistance d'une fraction de déchets organiques dans les ordures ménagères (à hauteur de 22% du poids total). Ce qui traduit un impact limité.

Points forts

- L'acquisition des composteurs a permis une diminution de 50% des déplacements en déchèteries chez les usagers se déplaçant au moins 1 fois par mois et détenteurs d'un composteur
- Bonne sensibilisation des foyers par passage à domicile des ambassadeurs de tri
- Démarche d'évaluation sociologique efficace avant et après le lancement de l'opération
- Opération jugée non contraignante par les services techniques du Syndicat
- Proposition d'un second composteur ou d'un composteur ayant un volume suffisant pour davantage d'efficacité

Points faibles

- Adhésion limitée de la population, d'autant plus que les 2/3 des foyers équipés pratiquaient déjà le compostage en tas auparavant
- Absence d'effet mesuré sur le flux d'ordures ménagères devant être traité
- Insuffisance d'une communication entretenue dans le temps pour créer une dynamique d'adhésion
- Manque de sensibilisation des relais locaux, colporteurs de l'information
- Faiblesse de l'évaluation technique et économique de l'opération

Perspectives d'évolution et d'amélioration

- Poursuite de l'opération jusqu'à l'équipement de 3 000 foyers ciblés
- Accentuation des actions de sensibilisation sur les pratiques de compostage en tas
- Amélioration du tri des déchets alimentaires chez les foyers équipés par actions de sensibilisation ciblées